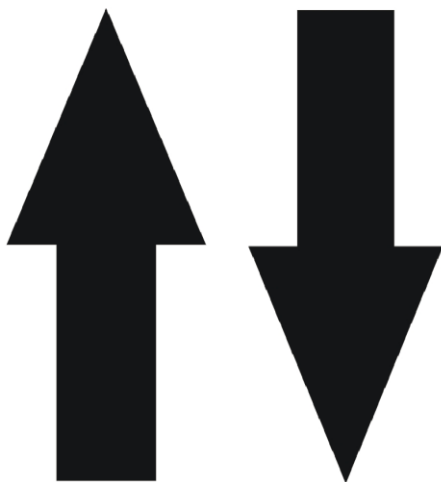




**CDLRio**  
*Clube de Diretores Lojistas do Rio de Janeiro*

# **ANUÁRIO DE VENDAS 2011**



**Vendas do Comércio Varejista  
no Município do Rio de Janeiro**

## Sumário

---

<b>Assuntos</b>	<b>Páginas</b>
Comentário	03 - 04
Gráfico Termômetro	05
Termômetro de Vendas	06 – 19
Gráfico Acumuladas	20
Vendas Acumuladas	21 – 32
Gráfico Barômetro	33
Barômetro de Vendas	34 – 46
Gráficos do Movimento do SPC e Cheques	47
Movimento do Serviço de Proteção ao Crédito	48
Movimento de Cheques	49

## **Comentário**

### **JANEIRO**

O índice de vendas real do comércio varejista, na Cidade do Rio de Janeiro, em Janeiro de 2011, registrou + 7,8%, em relação ao mesmo mês do ano anterior. No Barômetro que é a comparação com o mês anterior (dezembro), o índice foi de -45,3%.

### **FEVEREIRO**

O índice de vendas real do comércio varejista, na Cidade do Rio de Janeiro, em fevereiro, registrou +8,2%, em relação ao mesmo mês do ano anterior. Na acumulada do ano (jan-fev) comparada com o mesmo período do ano anterior temos +8,0%. No Barômetro que é a comparação com o mês anterior (janeiro), o índice foi de -18,5%.

### **MARÇO**

O índice de vendas real do comércio varejista, na Cidade do Rio de Janeiro, em março, registrou +6,4%, em relação ao mesmo mês do ano anterior. Na acumulada do ano (jan-mar) comparada com o mesmo período do ano anterior temos +7,5%. No Barômetro que é a comparação com o mês anterior (fevereiro), o índice foi de +4,1%.

### **ABRIL**

O índice de vendas real do comércio varejista, na Cidade do Rio de Janeiro, em abril, registrou +8,1%, em relação ao mesmo mês do ano anterior. Na acumulada do ano (jan-abr) comparada com o mesmo período do ano anterior temos +7,6%. No Barômetro que é a comparação com o mês anterior (março), o índice foi de +2,9%.

### **MAIO**

O índice de vendas real do comércio varejista, na Cidade do Rio de Janeiro, em maio, registrou +10,0%, em relação ao mesmo mês do ano anterior. Na acumulada do ano (jan-mai) comparada com o mesmo período do ano anterior temos +7,7%. No Barômetro que é a comparação com o mês anterior (abril), o índice foi de +7,5%.

### **JUNHO**

O índice de vendas real do comércio varejista, na Cidade do Rio de Janeiro, em junho, registrou +8,4%, em relação ao mesmo mês do ano anterior. Na acumulada do ano (jan-jun) comparada com o mesmo período do ano anterior temos +7,8%. No Barômetro que é a comparação com o mês anterior (maio), o índice foi de +7,9%.

## **JULHO**

O índice de vendas real do comércio varejista, na Cidade do Rio de Janeiro, em julho, registrou +7,1%, em relação ao mesmo mês do ano anterior. Na acumulada do ano (jan-jul) comparada com o mesmo período do ano anterior temos +8,2%. No Barômetro que é a comparação com o mês anterior (junho), o índice foi de +8,7%.

## **AGOSTO**

O índice de vendas real do comércio varejista, na Cidade do Rio de Janeiro, em agosto de 2011, registrou +8,0%, em relação ao mesmo mês do ano anterior. Na acumulada do ano (jan-ago) comparada com o mesmo período do ano anterior temos +8,1%. No Barômetro que é a comparação com o mês anterior (julho), o índice foi de -0,5%.

## **SETEMBRO**

O índice de vendas real do comércio varejista, na Cidade do Rio de Janeiro, em setembro, registrou +6,8%, em relação ao mesmo mês do ano anterior. Na acumulada do ano (jan-set) comparada com o mesmo período do ano anterior temos +7,6%. No Barômetro que é a comparação com o mês anterior (agosto), o índice foi de -3,3%.

## **OUTUBRO**

O índice de vendas real do comércio varejista, na Cidade do Rio de Janeiro, em outubro, registrou +9,7%, em relação ao mesmo mês do ano anterior. Na acumulada do ano (jan-out) comparada com o mesmo período do ano anterior temos +7,5%. No Barômetro que é a comparação com o mês anterior (setembro), o índice foi de +9,8%.

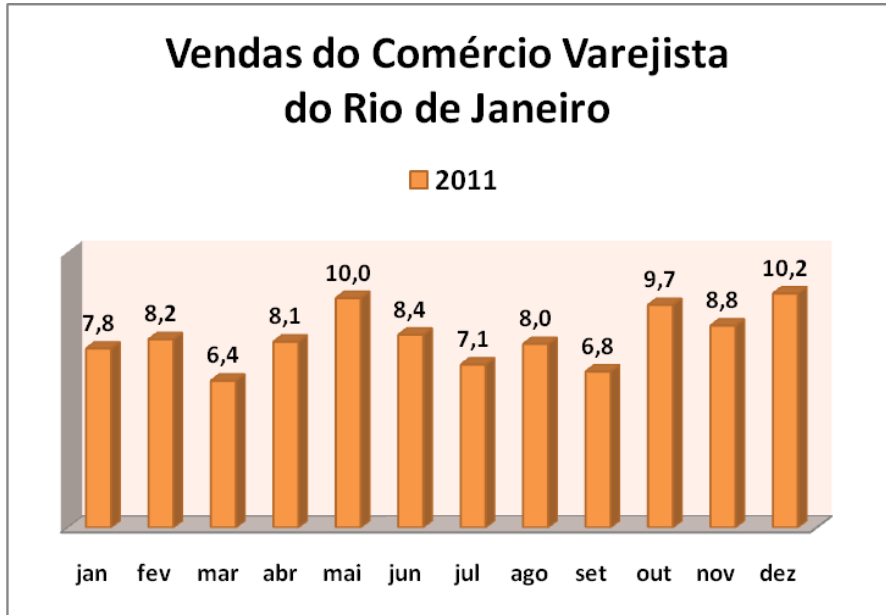
## **NOVEMBRO**

O índice de vendas real do comércio varejista, na Cidade do Rio de Janeiro, em novembro, registrou + 8,8%, em relação ao mesmo mês do ano anterior. Na acumulada do ano (jan-nov) comparada com o mesmo período do ano anterior temos +8,2%. No Barômetro que é a comparação com o mês anterior (outubro) o índice foi de +12,8%.

## **DEZEMBRO**

O índice de vendas real do comércio varejista, na Cidade do Rio de Janeiro, em dezembro, registrou + 10,2%, em relação ao mesmo mês do ano anterior. Na acumulada do ano (jan-dez) comparada com o mesmo período do ano anterior temos +7,8%. No Barômetro que é a comparação com o mês anterior (novembro), o índice foi de +75,6%.

# Gráfico das Vendas



## **Desempenho das Vendas, em Relação ao mesmo mês do ano anterior (2011 - 2010)**

---

	<b>Variação Nominal</b>	<b>Variação Real %</b>
<b>Janeiro</b>	+19,7	+7,8
<b>Fevereiro</b>	+20,0	+8,2
<b>Março</b>	+18,1	+6,4
<b>Abril</b>	+20,0	+8,1
<b>Mai</b>	+19,9	+10,0
<b>Junho</b>	+20,3	+8,4
<b>Julho</b>	+15,7	+7,1
<b>Agosto</b>	+17,8	+8,0
<b>Setembro</b>	+14,2	+6,8
<b>Outubro</b>	+17,4	+9,7
<b>Novembro</b>	+15,3	+8,8
<b>Dezembro</b>	+15,8	+10,2

---

FORTE: TERMÔMETRO DE VENDAS (CDL-Rio)

VN: Variação Nominal

VR: Variação Real

**Desempenho das Vendas em relação ao mesmo mês do ano anterior, por Ramos de Atividade, do Comércio do Rio de Janeiro (2011 - 2010)**

---

MESES	Ramo Mole		Ramo Duro	
	V.N.	V.R.	V.N.	V.R.
<b>Janeiro</b>	+18,3	+6,5	+20,0	+8,1
<b>Fevereiro</b>	+19,4	+7,6	+20,3	+8,3
<b>Março</b>	+17,0	+5,4	+18,4	+6,7
<b>Abril</b>	+19,5	+7,7	+20,2	+8,3
<b>Maiο</b>	+17,8	+8,1	+20,7	+10,7
<b>Junho</b>	+20,9	+8,9	+20,0	+8,1
<b>Julho</b>	+15,1	+6,5	+15,9	+7,3
<b>Agosto</b>	+16,4	+6,8	+18,2	+8,5
<b>Setembro</b>	+13,6	+6,1	+14,4	+6,9
<b>Outubro</b>	+15,8	+8,2	+17,9	+10,2
<b>Novembro</b>	+14,3	+7,8	+15,6	+9,1
<b>Dezembro</b>	+9,0	+3,8	+18,6	+13,0

FONTE: TERMÔMETRO DE VENDAS (CDL-Rio)

VN: Variação Nominal

VR: Variação Real

## Desempenho das Vendas em relação ao mesmo mês do ano anterior

### Ramo Mole (2011 - 2010)

---

	Centro		Norte		Sul	
MESES	V.N.	V.R.	V.N.	V.R.	V.N.	V.R.
Janeiro	+12,9	+1,7	+24,8	+12,4	+13,1	+1,9
Fevereiro	+20,3	+8,4	+19,7	+7,8	+18,7	+7,0
Março	+6,9	-3,7	+15,6	+4,1	+25,0	+12,6
Abril	+21,8	+9,8	+25,0	+12,6	+12,2	+1,1
Mai	+18,8	+9,0	+16,6	+7,0	+19,2	+9,3
Junho	+18,5	+6,8	+22,1	+10,0	+20,2	+8,3
Julho	+9,5	+1,4	+16,3	+7,7	+16,0	+7,4
Agosto	+13,3	+34,0	+13,8	+4,4	+22,4	+12,3
Setembro	+10,9	+3,6	+12,5	+5,1	+16,6	+9,0
Outubro	+10,9	+3,7	+11,9	+4,6	+24,2	+16,1
Novembro	+9,8	+3,6	+15,6	+9,0	+14,8	+8,3
Dezembro	+6,2	+1,1	+11,4	+6,1	+6,6	+1,5

---

FONTE: TERMÔMETRO DE VENDAS (CDL-Rio)

VN: Variação Nominal

VR: Variação Real



**Desempenho das Vendas  
em relação ao mesmo mês do ano anterior  
Ramo Duro (2011 - 2010)**

MESES	Centro		Norte		Sul	
	V.N.	V.R.	V.N.	V.R.	V.N.	V.R.
<b>Janeiro</b>	+19,6	+7,8	+20,7	+8,7	+18,2	+6,5
<b>Fevereiro</b>	+20,0	+8,1	+20,5	+8,5	+19,8	+7,9
<b>Março</b>	+16,1	+4,6	+18,3	+6,6	+19,8	+7,9
<b>Abril</b>	+19,8	+8,0	+22,5	+10,4	+14,7	+3,3
<b>Maiο</b>	+35,5	+24,4	+19,5	+9,6	+19,3	+9,4
<b>Junho</b>	+19,3	+7,5	+20,6	+8,7	+18,4	+6,6
<b>Julho</b>	+14,3	+5,8	+16,0	+7,4	+16,4	+7,8
<b>Agosto</b>	+18,1	+8,3	+18,4	+8,6	+17,8	+8,1
<b>Setembro</b>	+12,3	+4,9	+14,2	+6,8	+16,1	+8,5
<b>Outubro</b>	+18,1	+10,4	+17,0	+9,3	+20,5	+12,6
<b>Novembro</b>	+14,6	+8,1	+16,1	+9,5	+14,7	+8,2
<b>Dezembro</b>	+17,0	+11,4	+20,9	+15,1	+12,8	+7,4

FONTE: TERMÔMETRO DE VENDAS (CDL-Rio)  
 VN: Variação Nominal  
 VR: Variação Real

## Desempenho das Vendas por Categorias (2011 - 2010)

**Ramo Mole – Confecções e Moda Infantil,  
Calçados e Tecidos**

**Ramo Duro – Eletrodomésticos, Móveis,  
Jóias e Óticas**

---

MESES	Global		Vendas à Vista		Vendas a Prazo	
	V.N.	V.R.	V.N.	V.R.	V.N.	V.R.
<b>Janeiro</b>	+19,8	+7,9	+18,3	+6,6	+20,9	+8,9
<b>Fevereiro</b>	+20,1	+8,2	+18,4	+6,6	+21,6	+9,5
<b>Março</b>	+18,1	+6,4	+17,0	+5,4	+19,1	+7,3
<b>Abril</b>	+20,0	+8,1	+19,4	+7,5	+20,6	+8,6
<b>Mai</b>	+20,0	+10,1	+19,3	+9,5	+20,6	+10,6
<b>Junho</b>	+20,6	+8,7	+21,0	+9,0	+20,3	+8,4
<b>Julho</b>	+15,9	+7,3	+15,5	+6,9	+16,3	+7,7
<b>Agosto</b>	+17,9	+8,1	+15,1	+5,6	+20,2	+10,3
<b>Setembro</b>	+14,3	+6,9	+14,1	+6,6	+14,6	+7,1
<b>Outubro</b>	+17,4	+9,7	+15,8	+8,2	+18,8	+11,0
<b>Novembro</b>	+15,4	+8,9	+14,8	+8,3	+15,9	+9,4
<b>Dezembro</b>	+16,1	+10,5	+14,7	+9,3	+17,2	+11,6

---

FONTE: TERMÔMETRO DE VENDAS (CDL-Rio)

VN: Variação Nominal

VR: Variação Real

## Desempenho das Vendas por Categorias (2011 - 2010)

### Ramo Mole – Confecções e Moda Infantil, Calçados e Tecidos

---

<b>MESES</b>	<b>Ramo Mole</b>		<b>Vendas à Vista</b>		<b>Vendas a Prazo</b>	
	<b>V.N.</b>	<b>V.R.</b>	<b>V.N.</b>	<b>V.R.</b>	<b>V.N.</b>	<b>V.R.</b>
<b>Janeiro</b>	+18,7	+6,9	+20,0	+8,1	+17,3	+5,7
<b>Fevereiro</b>	+19,6	+7,7	+19,0	+7,2	+20,2	+8,3
<b>Março</b>	+17,1	+5,5	+14,1	+2,8	+20,5	+8,6
<b>Abril</b>	+19,6	+7,8	+19,0	+7,2	+20,3	+8,4
<b>Maiο</b>	+18,1	+8,3	+16,6	+7,0	+19,5	+9,7
<b>Junho</b>	+22,1	+10,0	+25,1	+12,7	+19,7	+7,8
<b>Julho</b>	+15,9	+7,3	+15,2	+6,7	+16,5	+7,9
<b>Agosto</b>	+16,8	+7,2	+15,5	+5,9	+18,1	+8,3
<b>Setembro</b>	+14,1	+6,6	+14,9	+7,4	+13,2	+5,8
<b>Outubro</b>	+16,0	+8,4	+15,6	+8,1	+16,4	+8,8
<b>Novembro</b>	+14,7	+8,2	+13,6	+7,2	+15,9	+9,4
<b>Dezembro</b>	+10,0	+4,7	+10,3	+5,0	+9,7	+4,5

FONTES: TERMÔMETRO DE VENDAS (CDL-Rio)

VN: Variação Nominal

VR: Variação Real

## Desempenho das Vendas por Categorias (2011 - 2010)

### Ramo Duro – Eletrodomésticos, Móveis, Jóias e Óticas

MESES	Ramo Duro		Vendas à Vista		Vendas a Prazo	
	V.N.	V.R.	V.N.	V.R.	V.N.	V.R.
<b>Janeiro</b>	+20,0	+8,1	+17,8	+6,1	+21,8	+9,7
<b>Fevereiro</b>	+20,3	+8,3	+18,1	+6,4	+22,0	+9,9
<b>Março</b>	+18,4	+6,7	+18,2	+6,4	+18,7	+6,9
<b>Abril</b>	+20,2	+8,3	+19,6	+7,7	+20,7	+8,7
<b>Maiο</b>	+20,7	+10,7	+20,4	+10,5	+20,9	+10,9
<b>Junho</b>	+20,0	+8,1	+19,5	+7,6	+20,5	+8,6
<b>Julho</b>	+15,9	+7,3	+15,5	+7,0	+16,2	+7,6
<b>Agosto</b>	+18,2	+8,5	+15,0	+5,5	+20,9	+10,9
<b>Setembro</b>	+14,4	+6,9	+13,8	+6,4	+14,9	+7,4
<b>Outubro</b>	+17,9	+10,2	+15,8	+8,2	+19,5	+11,7
<b>Novembro</b>	+15,6	+9,1	+15,2	+8,7	+15,9	+9,4
<b>Dezembro</b>	+18,6	+13,0	+16,7	+11,1	+20,2	+14,5

FONTE: TERMÔMETRO DE VENDAS (CDL-Rio)  
 VN: Variação Nominal  
 VR: Variação Real

## Desempenho das Vendas por Categorias (2011 - 2010)

### Ramo Mole – Confecções e Moda Infantil

MESES	Média Global		Vendas à Vista		Vendas a Prazo	
	V.N.	V.R.	V.N.	V.R.	V.N.	V.R.
<b>Janeiro</b>	+18,8	+7,0	+20,4	+8,5	+17,1	+5,5
<b>Fevereiro</b>	+19,3	+7,5	+18,9	+7,1	+19,8	+7,9
<b>Março</b>	+17,2	+5,6	+14,0	+2,7	+20,7	+8,8
<b>Abril</b>	+19,9	+8,1	+19,3	+7,5	+20,6	+8,6
<b>Mai</b>	+18,4	+8,6	+16,9	+7,3	+19,8	+9,9
<b>Junho</b>	+22,4	+10,3	+25,9	+13,4	+19,6	+7,7
<b>Julho</b>	+16,1	+7,5	+15,6	+7,1	+16,5	+7,9
<b>Agosto</b>	+17,1	+7,4	+15,8	+6,3	+18,3	+8,5
<b>Setembro</b>	+14,3	+6,8	+15,1	+7,6	+13,5	+6,1
<b>Outubro</b>	+16,3	+8,7	+15,9	+8,3	+16,7	+9,0
<b>Novembro</b>	+14,9	+8,4	+13,9	+7,4	+15,9	+9,3
<b>Dezembro</b>	+9,9	+4,7	+9,9	+4,7	+10,0	+4,7

FONTE: TERMÔMETRO DE VENDAS (CDL-Rio)

VN: Variação Nominal

VR: Variação Real

## Desempenho das Vendas por Categorias (2011 - 2010) Ramo Mole – Calçados

MESES	Média Global		Vendas à Vista		Vendas a Prazo	
	V.N.	V.R.	V.N.	V.R.	V.N.	V.R.
<b>Janeiro</b>	+18,2	+6,5	+14,0	+2,7	+18,6	+6,9
<b>Fevereiro</b>	+23,8	+11,5	+17,3	+5,7	+24,6	+12,3
<b>Março</b>	+16,7	+5,1	+15,7	+4,2	+16,8	+5,2
<b>Abril</b>	+16,4	+4,9	+14,4	+3,1	+16,7	+5,1
<b>Maiο</b>	+14,6	+5,2	+11,1	+1,9	+15,2	+5,6
<b>Junho</b>	+19,1	+7,3	+20,7	+8,7	+18,9	+7,2
<b>Julho</b>	+15,5	+6,9	+12,4	+4,4	+15,7	+7,2
<b>Agosto</b>	+16,7	+7,1	+13,2	+3,9	+17,0	+7,4
<b>Setembro</b>	+13,0	+5,6	+16,1	+8,5	+12,6	+5,2
<b>Outubro</b>	+15,0	+7,4	+13,1	+5,7	+15,2	+7,7
<b>Novembro</b>	+12,2	+5,9	+9,4	+3,2	+12,7	+6,3
<b>Dezembro</b>	+7,0	+1,9	+48,4	+41,4	+4,3	-0,7

FONTE: TERMÔMETRO DE VENDAS (CDL-Rio)

VN: Variação Nominal

VR: Variação Real

## Desempenho das Vendas por Categorias (2011 - 2010)

### Ramo Mole – Tecidos

MESES	Média Global		Vendas à Vista		Vendas a Prazo	
	V.N.	V.R.	V.N.	V.R.	V.N.	V.R.
<b>Janeiro</b>	+16,2	+4,7	+11,2	+0,2	+24,0	+11,7
<b>Fevereiro</b>	+23,1	+10,9	+20,5	+8,6	+27,1	+14,5
<b>Março</b>	+16,3	+4,8	+15,8	+4,4	+17,6	+6,0
<b>Abril</b>	+11,2	+0,1	+10,1	-0,8	+12,8	+1,6
<b>Mai</b>	+13,0	+3,6	+11,3	+2,1	+15,2	+5,7
<b>Junho</b>	+16,6	+5,1	+13,3	+2,1	+21,7	+9,7
<b>Julho</b>	+11,6	+3,3	+8,9	+0,8	+15,7	+7,1
<b>Agosto</b>	+11,2	+2,0	+10,0	+0,9	+13,1	+3,7
<b>Setembro</b>	+11,0	+3,7	+12,7	+5,3	+8,2	+1,1
<b>Outubro</b>	+10,8	+3,6	+11,3	+4,0	+10,1	+2,9
<b>Novembro</b>	+13,0	+6,6	+9,6	+3,4	+18,3	+11,6
<b>Dezembro</b>	+12,0	+6,6	+19,1	+13,4	-2,9	-7,5

FONTE: TERMÔMETRO DE VENDAS (CDL-Rio)

VN: Variação Nominal

VR: Variação Real

## Desempenho das Vendas por Categorias (2011 - 2010) Ramo Duro – Eletrodomésticos

MESES	Média Global		Vendas à Vista		Vendas a Prazo	
	V.N.	V.R.	V.N.	V.R.	V.N.	V.R.
<b>Janeiro</b>	+20,0	+8,2	+17,8	+6,1	+21,8	+9,8
<b>Fevereiro</b>	+20,3	+8,4	+18,1	+6,4	+22,1	+10,0
<b>Março</b>	+18,5	+6,8	+18,2	+6,5	+18,7	+6,9
<b>Abril</b>	+20,3	+8,4	+19,7	+7,9	+20,7	+8,8
<b>Maiο</b>	+20,7	+10,8	+20,5	+10,5	+21,0	+11,0
<b>Junho</b>	+20,1	+8,2	+19,5	+7,6	+20,5	+8,6
<b>Julho</b>	+15,9	+7,4	+15,6	+7,0	+16,2	+7,6
<b>Agosto</b>	+18,3	+8,5	+15,0	+5,5	+21,0	+11,0
<b>Setembro</b>	+14,5	+7,0	+13,9	+6,4	+14,9	+7,4
<b>Outubro</b>	+18,0	+10,3	+15,9	+8,3	+19,6	+11,8
<b>Novembro</b>	+15,7	+9,2	+15,4	+8,8	+16,0	+9,4
<b>Dezembro</b>	+18,8	+13,1	+16,7	+11,2	+20,4	+14,7

FONTE: TERMÔMETRO DE VENDAS (CDL-Rio)  
 VN: Variação Nominal  
 VR: Variação Real



## Desempenho das Vendas por Categorias (2011 - 2010)

### Ramo Duro – Móveis

MESES	Média Global		Vendas à Vista		Vendas a Prazo	
	V.N.	V.R.	V.N.	V.R.	V.N.	V.R.
<b>Janeiro</b>	+21,3	+9,3	+19,4	+7,6	+24,2	+11,9
<b>Fevereiro</b>	+21,9	+9,8	+20,0	+8,1	+24,8	+12,4
<b>Março</b>	+19,1	+7,3	+18,3	+6,6	+20,4	+8,5
<b>Abril</b>	+19,4	+7,6	+17,6	+6,0	+22,3	+10,2
<b>Maiο</b>	+22,0	+11,9	+20,1	+10,2	+24,9	+14,6
<b>Junho</b>	+20,9	+8,9	+20,6	+8,6	+21,5	+9,5
<b>Julho</b>	+16,4	+7,8	+15,9	+7,3	+17,2	+8,5
<b>Agosto</b>	+18,7	+8,9	+15,9	+6,3	+23,2	+13,1
<b>Setembro</b>	+15,2	+7,7	+13,5	+6,1	+17,8	+10,1
<b>Outubro</b>	+17,5	+9,8	+16,0	+8,4	+20,0	+12,2
<b>Novembro</b>	+13,2	+6,8	+11,4	+5,1	+15,9	+9,4
<b>Dezembro</b>	+17,3	+11,7	+18,2	+12,5	+16,7	+11,2

FONTE: TERMÔMETRO DE VENDAS (CDL-Rio)  
 VN: Variação Nominal  
 VR: Variação Real

## Desempenho das Vendas por Categorias (2011 - 2010)

### Ramo Duro – Jóias

MESES	Média Global		Vendas à Vista		Vendas a Prazo	
	V.N.	V.R.	V.N.	V.R.	V.N.	V.R.
<b>Janeiro</b>	+14,0	+2,7	+12,7	+1,5	+16,1	+4,6
<b>Fevereiro</b>	+17,0	+5,4	+15,4	+4,0	+19,4	+7,5
<b>Março</b>	+14,7	+3,3	+13,7	+2,4	+16,3	+4,8
<b>Abril</b>	+15,7	+4,2	+14,2	+2,9	+18,1	+6,4
<b>Maiο</b>	+17,4	+7,7	+18,9	+9,1	+15,2	+5,7
<b>Junho</b>	+17,0	+5,4	+16,4	+4,9	+18,0	+6,3
<b>Julho</b>	+15,1	+6,6	+13,7	+5,2	+17,4	+8,7
<b>Agosto</b>	+13,5	+4,1	+14,5	+5,0	+11,9	+2,7
<b>Setembro</b>	+10,7	+3,5	+12,1	+4,8	+8,7	+1,6
<b>Outubro</b>	+12,3	+4,9	+10,8	+3,6	+14,6	+7,1
<b>Novembro</b>	+12,3	+5,9	+10,8	+4,6	+14,6	+8,1
<b>Dezembro</b>	+12,1	+6,8	+18,6	+12,9	+3,6	-1,3

FONTE: TERMÔMETRO DE VENDAS (CDL-Rio)  
 VN: Variação Nominal  
 VR: Variação Real

## Desempenho das Vendas por Categorias (2011 - 2010)

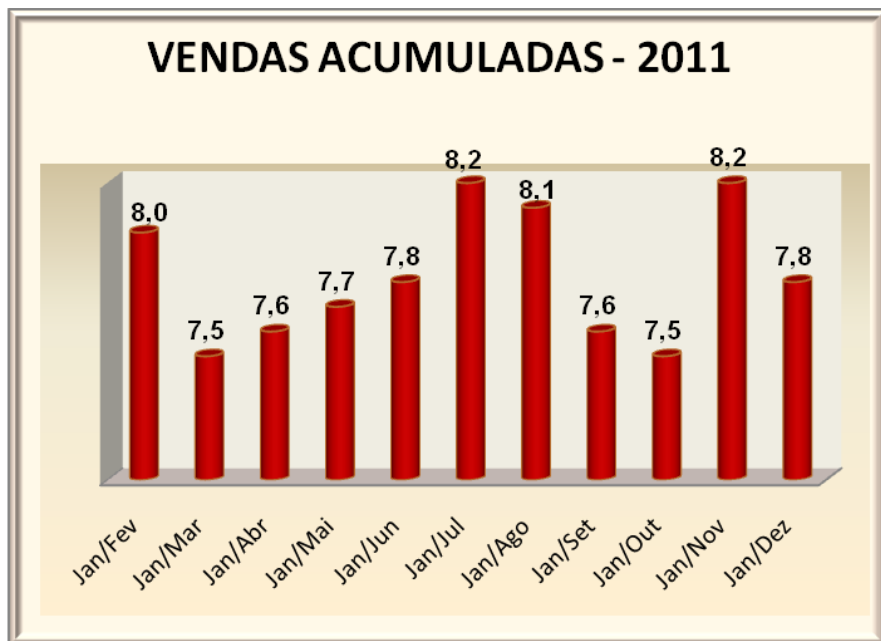
### Ramo Duro – Óticas

MESES	Média Global		Vendas à Vista		Vendas a Prazo	
	V.N.	V.R.	V.N.	V.R.	V.N.	V.R.
<b>Janeiro</b>	+17,7	+6,0	+19,9	+8,0	+16,2	+4,7
<b>Fevereiro</b>	+15,5	+4,0	+18,3	+6,5	+13,7	+2,4
<b>Março</b>	+13,6	+2,4	+11,5	+0,4	+15,1	+3,7
<b>Abril</b>	+12,5	+1,4	+11,5	+0,5	+13,1	+1,9
<b>Maiο</b>	+14,9	+5,4	+14,2	+4,8	+15,4	+5,8
<b>Junho</b>	+16,3	+4,8	+15,7	+4,2	+16,7	+5,1
<b>Julho</b>	+12,9	+4,5	+13,7	+5,3	+12,3	+4,0
<b>Agosto</b>	+14,6	+5,1	+16,7	+7,0	+13,2	+3,9
<b>Setembro</b>	+11,2	+3,9	+9,2	+2,1	+12,5	+5,2
<b>Outubro</b>	+10,9	+3,6	+8,1	+1,0	+12,7	+5,3
<b>Novembro</b>	+10,1	+3,9	+10,3	+4,1	+10,0	+3,8
<b>Dezembro</b>	+7,3	+2,3	+5,2	+0,2	+9,0	+3,8

FONTE: TERMÔMETRO DE VENDAS (CDL-Rio)  
 VN: Variação Nominal  
 VR: Variação Real

## Gráfico das Vendas Acumuladas

---



## **Desempenho das Vendas Acumuladas Período de (2011 - 2010)**

---

	<b>Variação Nominal %</b>	<b>Variação Real %</b>
<b>Jan / Fev</b>	+19,8	+8,0
<b>Jan / Mar</b>	+19,3	+7,5
<b>Jan / Abr</b>	+19,4	+7,6
<b>Jan / Mai</b>	+19,5	+7,7
<b>Jan / Jun</b>	+19,7	+7,8
<b>Jan / Jul</b>	+19,0	+8,2
<b>Jan / Ago</b>	+18,9	+8,1
<b>Jan / Set</b>	+18,3	+7,6
<b>Jan / Out</b>	+18,2	+7,5
<b>Jan / Nov</b>	+17,9	+8,2
<b>Jan / Dez</b>	+17,5	+7,8

---

FORNTE: TERMÔMETRO DE VENDAS (CDL-Rio)

VN: Variação Nominal

VR: Variação Real

## Vendas Acumuladas por Ramos de Atividades (2011 - 2010)

---

MESES	Ramo Mole		Ramo Duro	
	V.N.	V.R.	V.N.	V.R.
Jan / Fev	+18,8	+7,1	+20,1	+8,2
Jan / Mar	+18,2	+6,5	+19,6	+7,7
Jan / Abr	+18,6	+6,9	+19,7	+7,9
Jan / Mai	+18,5	+6,7	+19,9	+8,0
Jan / Jun	+18,9	+7,1	+19,9	+8,0
Jan / Jul	+18,3	+7,5	+19,3	+8,5
Jan / Ago	+18,0	+7,3	+19,2	+8,3
Jan / Set	+17,6	+6,9	+18,6	+7,8
Jan / Out	+17,4	+6,7	+18,5	+7,7
Jan / Nov	+17,1	+7,4	+18,2	+8,4
Jan / Dez	+15,5	+6,0	+18,2	+8,5

FONTE: TERMÔMETRO DE VENDAS (CDL-Rio)

VN: Variação Nominal

VR: Variação Real

## Desempenho Vendas Acumuladas por Categorias (2011 - 2010)

---

MESES	Média Global		Vendas à Vista		Vendas a Prazo	
	V.N.	V.R.	V.N.	V.R.	V.N.	V.R.
Jan / Fev	+19,9	+8,0	+18,3	+6,6	+21,2	+9,2
Jan / Mar	+19,3	+7,5	+17,9	+6,2	+20,5	+8,6
Jan / Abr	+19,5	+7,7	+18,3	+6,5	+20,5	+8,6
Jan / Mai	+19,6	+7,7	+18,5	+6,8	+20,5	+8,69
Jan / Jun	+19,8	+7,9	+18,9	+7,1	+20,5	+8,5
Jan / Jul	+19,2	+8,3	+18,4	+7,6	+19,8	+8,9
Jan / Ago	+19,0	+8,2	+17,9	+7,2	+19,9	+9,0
Jan / Set	+18,4	+7,7	+17,5	+6,8	+19,2	+8,4
Jan / Out	+18,3	+7,6	+17,3	+6,6	+19,2	+8,4
Jan / Nov	+18,0	+8,3	+17,0	+7,4	+18,8	+9,0
Jan / Dez	+17,7	+8,0	+16,6	+7,0	+18,6	+8,8

FONTE: TERMÔMETRO DE VENDAS (CDL-Rio)  
 VN: Variação Nominal  
 VR: Variação Real

## Desempenho Vendas Acumuladas por Categorias Ramo Mole (2011 - 2010)

MESES	Ramo Mole		Vendas à Vista		Vendas a Prazo	
	V.N.	V.R.	V.N.	V.R.	V.N.	V.R.
Jan / Fev	+19,1	+7,3	+19,5	+7,7	+18,7	+6,9
Jan / Mar	+18,4	+6,7	+17,6	+6,0	+19,3	+7,5
Jan / Abr	+18,8	+7,0	+18,0	+6,3	+19,6	+7,8
Jan / Mai	+18,7	+6,9	+17,7	+6,1	+19,6	+7,7
Jan / Jun	+19,3	+7,5	+19,0	+7,2	+19,6	+7,8
Jan / Jul	+18,7	+8,0	+18,4	+7,6	+19,1	+8,3
Jan / Ago	+18,5	+7,7	+18,0	+7,3	+19,0	+8,1
Jan / Set	+18,0	+7,3	+17,7	+7,0	+18,3	+7,6
Jan / Out	+17,8	+7,1	+17,5	+6,8	+18,1	+7,4
Jan / Nov	+17,5	+7,8	+17,1	+7,4	+17,9	+8,2
Jan / Dez	+16,0	+6,5	+15,8	+6,2	+16,3	+6,7

FONTE: TERMÔMETRO DE VENDAS (CDL-Rio)

VN: Variação Nominal

VR: Variação Real



## Desempenho Vendas Acumuladas por Categorias Ramo Duro (2011 - 2010)

MESES	Ramo Duro		Vendas à Vista		Vendas a Prazo	
	V.N.	V.R.	V.N.	V.R.	V.N.	V.R.
Jan / Fev	+20,1	+8,2	+18,0	+6,3	+21,9	+9,8
Jan / Mar	+19,6	+7,7	+18,0	+6,3	+20,9	+8,9
Jan / Abr	+19,7	+7,9	+18,4	+6,7	+20,8	+8,8
Jan / Mai	+19,9	+8,0	+18,8	+7,0	+20,8	+8,9
Jan / Jun	+19,9	+8,0	+18,9	+7,1	+20,8	+8,8
Jan / Jul	+19,3	+8,5	+18,4	+7,6	+20,1	+9,2
Jan / Ago	+19,2	+8,3	+17,9	+7,2	+20,2	+9,3
Jan / Set	+18,6	+7,8	+17,4	+6,7	+19,5	+8,7
Jan / Out	+18,5	+7,7	+17,2	+6,6	+19,5	+8,7
Jan / Nov	+18,2	+8,4	+17,0	+7,3	+19,1	+9,3
Jan / Dez	+18,2	+8,5	+16,9	+7,3	+19,3	+9,4

FONTE: TERMÔMETRO DE VENDAS (CDL-Rio)

VN: Variação Nominal

VR: Variação Real

## Desempenho Vendas Acumuladas por Categorias (2011 - 2010)

### Ramo Mole – Confecção e Moda Infantil

---

MESES	Média Global		Vendas à Vista		Vendas a Prazo	
	V.N.	V.R.	V.N.	V.R.	V.N.	V.R.
Jan / Fev	+19,0	+7,3	+19,7	+7,8	+18,4	+6,7
Jan / Mar	+18,4	+6,7	+17,7	+6,0	+19,2	+7,3
Jan / Abr	+18,9	+7,1	+18,2	+6,5	+19,6	+7,8
Jan / Mai	+18,8	+7,0	+18,0	+6,3	+19,6	+7,8
Jan / Jun	+19,4	+7,6	+19,3	+7,4	+19,6	+7,9
Jan / Jul	+18,9	+8,1	+18,7	+7,9	+19,1	+8,3
Jan / Ago	+18,7	+7,9	+18,33	+7,6	+19,0	+8,2
Jan / Set	+18,2	+7,5	+18,0	+7,3	+18,4	+7,7
Jan / Out	+18,0	+7,3	+17,8	+7,1	+18,2	+7,5
Jan / Nov	+17,7	+8,0	+17,4	+7,7	+18,0	+8,3
Jan / Dez	+16,2	+6,6	+16,0	+6,4	+16,4	+6,8

FONTE: TERMÔMETRO DE VENDAS (CDL-Rio)

VN: Variação Nominal

VR: Variação Real

## Desempenho Vendas Acumuladas por Categorias (2011 - 2010) Ramo Mole – Calçados

---

MESES	Média Global		Vendas à Vista		Vendas a Prazo	
	V.N.	V.R.	V.N.	V.R.	V.N.	V.R.
Jan / Fev	+20,7	+8,8	+15,6	+4,2	+21,4	+9,3
Jan / Mar	+19,5	+7,7	+15,7	+4,2	+20,0	+8,1
Jan / Abr	+18,9	+7,1	+15,4	+3,9	+19,3	+7,5
Jan / Mai	+18,0	+6,3	+14,4	+3,1	+18,5	+6,8
Jan / Jun	+18,2	+6,5	+15,2	+3,8	+18,6	+6,8
Jan / Jul	+17,8	+7,1	+14,9	+4,5	+18,2	+7,4
Jan / Ago	+17,7	+7,0	+14,8	+4,4	+18,0	+7,3
Jan / Set	+17,2	+6,6	+14,9	+4,5	+17,5	+6,8
Jan / Out	+17,0	+6,4	+14,8	+4,3	+17,3	+6,6
Jan / Nov	+16,7	+7,1	+14,2	+4,8	+17,0	+7,3
Jan / Dez	+15,3	+5,8	+17,2	+7,5	+15,1	+5,6

FONTE: TERMÔMETRO DE VENDAS (CDL-Rio)  
 VN: Variação Nominal  
 VR: Variação Real

## Desempenho Vendas Acumuladas por Categorias (2011 - 2010)

### Ramo Mole – Tecidos

---

MESES	Média Global		Vendas à Vista		Vendas a Prazo	
	V.N.	V.R.	V.N.	V.R.	V.N.	V.R.
Jan / Fev	+20,0	+8,1	+16,4	+4,9	+25,7	+13,3
Jan / Mar	+18,5	+6,7	+16,1	+4,6	+23,0	+10,8
Jan / Abr	+16,8	+5,2	+14,8	+3,5	+20,4	+8,4
Jan / Mai	+15,9	+4,4	+14,1	+2,8	+19,0	+7,2
Jan / Jun	+16,1	+4,6	+14,0	+2,7	+19,6	+7,7
Jan / Jul	+15,3	+4,8	+13,1	+2,9	+18,9	+8,1
Jan / Ago	+14,7	+4,3	+12,7	+2,4	+17,9	+7,2
Jan / Set	+14,2	+3,8	+12,7	+2,4	+16,6	+6,0
Jan / Out	+13,8	+3,4	+12,5	+2,3	+15,8	+5,3
Jan / Nov	+13,7	+4,3	+12,2	+2,9	+16,1	+6,5
Jan / Dez	+13,5	+4,1	+13,0	+3,7	+14,3	+4,9

FONTE: TERMÔMETRO DE VENDAS (CDL-Rio)

VN: Variação Nominal

VR: Variação Real

## Desempenho Vendas Acumuladas por Categorias (2011 - 2010)

### Ramo Duro – Eletrodomésticos

---

MESES	Média Global		Vendas à Vista		Vendas a Prazo	
	V.N.	V.R.	V.N.	V.R.	V.N.	V.R.
Jan / Fev	+20,2	+8,3	+17,9	+6,2	+21,9	+9,8
Jan / Mar	+19,6	+7,8	+18,0	+6,3	+20,9	+8,9
Jan / Abr	+19,8	+7,9	+18,4	+6,7	+20,9	+8,9
Jan / Mai	+20,0	+8,1	+18,8	+7,1	+20,9	+8,9
Jan / Jun	+20,0	+8,1	+18,9	+7,1	+20,8	+8,9
Jan / Jul	+19,4	+8,5	+18,4	+7,6	+20,1	+9,2
Jan / Ago	+19,2	+8,4	+17,9	+7,2	+20,2	+9,3
Jan / Set	+18,6	+7,8	+17,5	+6,8	+19,6	+8,7
Jan / Out	+18,6	+7,8	+17,3	+6,6	+19,6	+8,7
Jan / Nov	+18,2	+8,5	+17,1	+7,4	+19,1	+9,3
Jan / Dez	+18,3	+8,5	+17,0	+7,3	+19,4	+9,5

FONTE: TERMÔMETRO DE VENDAS (CDL-Rio)

VN: Variação Nominal

VR: Variação Real

## Desempenho Vendas Acumuladas por Categorias (2011 - 2010)

### Ramo Duro – Móveis

---

MESES	Média Global		Vendas à Vista		Vendas a Prazo	
	V.N.	V.R.	V.N.	V.R.	V.N.	V.R.
Jan / Fev	+21,6	+9,5	+19,7	+7,9	+24,5	+12,2
Jan / Mar	+20,8	+8,8	+19,3	+7,4	+23,2	+11,0
Jan / Abr	+20,4	+8,5	+18,8	+7,0	+22,9	+10,7
Jan / Mai	+20,8	+8,8	+19,1	+7,3	+23,4	+11,1
Jan / Jun	+20,8	+8,8	+19,4	+7,5	+23,0	+10,8
Jan / Jul	+19,9	+9,0	+18,7	+7,9	+21,8	+10,7
Jan / Ago	+19,7	+8,8	+18,2	+7,4	+22,0	+11,0
Jan / Set	+19,1	+8,3	+17,6	+6,9	+21,5	+10,5
Jan / Out	+18,9	+8,1	+17,4	+6,7	+21,3	+10,3
Jan / Nov	+18,3	+8,5	+16,7	+7,1	+20,8	+10,8
Jan / Dez	+18,2	+8,5	+16,8	+7,2	+20,2	+10,3

FONTE: TERMÔMETRO DE VENDAS (CDL-Rio)

VN: Variação Nominal

VR: Variação Real

## Desempenho Vendas Acumuladas por Categorias (2011 - 2010)

### Ramo Duro – Jóias

---

MESES	Média Global		Vendas à Vista		Vendas a Prazo	
	V.N.	V.R.	V.N.	V.R.	V.N.	V.R.
Jan / Fev	+15,8	+4,3	+14,3	+3,0	+18,1	+6,4
Jan / Mar	+15,3	+3,9	+14,0	+2,7	+17,3	+5,7
Jan / Abr	+15,4	+4,0	+14,1	+2,8	+17,5	+5,9
Jan / Mai	+16,0	+4,5	+15,4	+4,0	+16,9	+5,3
Jan / Jun	+16,2	+4,7	+15,6	+4,2	+17,1	+5,5
Jan / Jul	+16,0	+5,5	+15,3	+4,8	+17,1	+6,5
Jan / Ago	+15,6	+5,1	+15,2	+4,7	+16,3	+5,8
Jan / Set	+15,0	+4,6	+14,8	+4,4	+15,4	+4,9
Jan / Out	+14,7	+4,3	+14,4	+4,0	+15,3	+4,8
Jan / Nov	+14,4	+5,0	+13,9	+4,5	+15,2	+5,7
Jan / Dez	+14,0	+4,6	+14,7	+5,2	+12,9	+3,6

FONTE: TERMÔMETRO DE VENDAS (CDL-Rio)  
 VN: Variação Nominal  
 VR: Variação Real

## Desempenho Vendas Acumuladas por Categorias (2011 - 2010) Ramo Duro – Óticas

---

MESES	Média Global		Vendas à Vista		Vendas a Prazo	
	V.N.	V.R.	V.N.	V.R.	V.N.	V.R.
Jan / Fev	+16,7	+5,1	+19,2	+7,3	+15,1	+3,7
Jan / Mar	+15,7	+4,2	+16,7	+5,1	+15,1	+3,7
Jan / Abr	+14,9	+3,5	+15,4	+3,9	+14,6	+3,2
Jan / Mai	+14,9	+3,5	+15,1	+3,7	+14,8	+3,4
Jan / Jun	+15,1	+3,7	+15,2	+3,7	+15,0	+3,6
Jan / Jul	+14,8	+4,3	+15,0	+4,5	+14,7	+4,2
Jan / Ago	+14,7	+4,3	+15,2	+4,7	+14,4	+4,0
Jan / Set	+14,4	+4,0	+14,6	+4,1	+14,2	+3,9
Jan / Out	+14,0	+3,6	+13,8	+3,5	+14,1	+3,7
Jan / Nov	+13,6	+4,2	+13,5	+4,1	+13,7	+4,3
Jan / Dez	+13,0	+3,6	+12,6	+3,3	+13,2	+3,9

FONTE: TERMÔMETRO DE VENDAS (CDL-Rio)

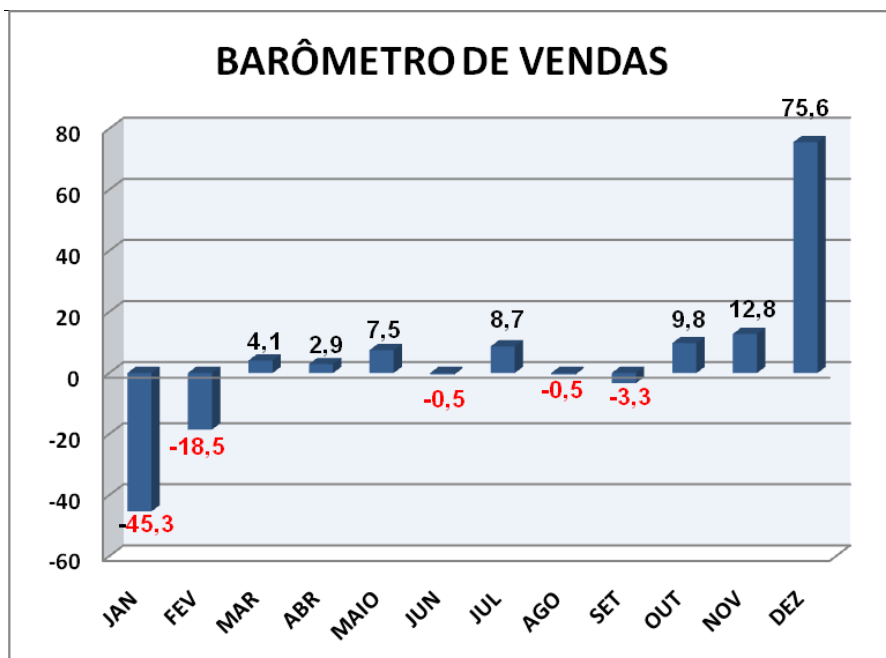
VN: Variação Nominal

VR: Variação Real



## Gráfico do Barômetro de Vendas

---



# Barômetro de Vendas

## Desempenho de Vendas em relação ao mês anterior

### 2011

---

	<b>Varição Nominal</b>	<b>Varição Real %</b>
<b>Janeiro</b>	-44,8	-45,3
<b>Fevereiro</b>	-17,7	-18,5
<b>Março</b>	+5,2	+4,1
<b>Abril</b>	+2,9	+2,9
<b>Mai</b>	+7,5	+7,5
<b>Junho</b>	+1,5	-0,5
<b>Julho</b>	+6,6	+8,7
<b>Agosto</b>	+1,5	-0,5
<b>Setembro</b>	-4,3	-3,3
<b>Outubro</b>	+9,8	+9,8
<b>Novembro</b>	+12,85	+12,8
<b>Dezembro</b>	+75,6	+75,6

FORTE: TERMÔMETRO DE VENDAS (CDL-Rio)  
VN: Variação Nominal  
VR: Variação Real

# Barômetro de Vendas

## Desempenho das Vendas em relação mês anterior por Ramos de Atividades

### Ramo Mole 2011

---

MESES	Média Global		Vendas à Vista		Vendas a Prazo	
	V.N.	V.R.	V.N.	V.R.	V.N.	V.R.
<b>Janeiro</b>	-63,3	-63,7	-58,2	-58,6	-67,5	-67,8
<b>Fevereiro</b>	-5,1	-6,1	-8,0	-8,9	-2,2	-3,1
<b>Março</b>	+4,8	+3,7	+9,2	+8,1	+0,5	-0,5
<b>Abril</b>	+33,4	+33,4	+30,4	+30,4	+36,6	+36,6
<b>Maiο</b>	+5,8	+5,8	+2,0	+2,0	+9,8	+9,8
<b>Junho</b>	+8,3	+6,2	+4,8	+2,0	+11,8	+9,6
<b>Julho</b>	-0,0	+2,0	+1,8	+3,9	-1,7	+0,4
<b>Agosto</b>	-5,1	-7,0	-4,5	-6,3	-5,8	-7,6
<b>Setembro</b>	-10,0	-9,1	-7,8	-6,9	-12,0	-11,1
<b>Outubro</b>	+12,9	+12,9	+13,5	+13,5	+12,3	+12,3
<b>Novembro</b>	+1,7	+1,7	+6,1	+6,1	-2,6	-2,6
<b>Dezembro</b>	+130,7	+130,7	+112,4	+112,4	+149,9	+149,9

FONTE: TERMÔMETRO DE VENDAS (CDL-Rio)  
 VN: Variação Nominal  
 VR: Variação Real

# Barômetro de Vendas

## Desempenho das Vendas em relação mês anterior por Ramos de Atividades

### Ramo Duro 2011

---

MESES	Média Global		Vendas à Vista		Vendas a Prazo	
	V.N.	V.R.	V.N.	V.R.	V.N.	V.R.
<b>Janeiro</b>	-36,1	-36,8	-38,6	-39,2	-34,2	-34,8
<b>Fevereiro</b>	-21,1	-21,9	-18,3	-19,1	-23,2	-23,9
<b>Março</b>	+5,3	+4,3	+5,1	+4,0	+5,5	+4,5
<b>Abril</b>	-6,9	-6,9	-1,0	-1,0	-11,7	-11,7
<b>Maiο</b>	+8,1	+8,1	+2,0	+2,0	+13,6	+13,6
<b>Junho</b>	-1,0	-2,9	-1,0	-2,9	-1,0	-3,0
<b>Julho</b>	+9,1	+11,4	+9,2	+11,4	+9,1	+11,3
<b>Agosto</b>	+3,9	+1,9	+2,8	+0,8	+4,8	+2,7
<b>Setembro</b>	-2,4	-1,4	-2,6	-1,6	-2,2	-1,3
<b>Outubro</b>	+8,8	+8,8	+7,3	+7,3	+9,9	+9,9
<b>Novembro</b>	+16,3	+16,3	+16,6	+16,6	+16,0	+16,0
<b>Dezembro</b>	+60,4	+60,4	+62,0	+62,0	+59,2	+59,2

FONTE: TERMÔMETRO DE VENDAS (CDL-Rio)  
 VN: Variação Nominal  
 VR: Variação Real

# Barômetro de Vendas

## Desempenho das Vendas por Categorias:

### Ramo Mole

### Ramo Duro

---

MESES	Média Global		Vendas à Vista		Vendas a Prazo	
	V.N.	V.R.	V.N.	V.R.	V.N.	V.R.
<b>Janeiro</b>	-44,8	-45,4	-45,0	-45,6	-44,6	-45,2
<b>Fevereiro</b>	-17,8	-18,6	-15,9	-16,8	-19,2	-20,0
<b>Março</b>	+5,2	+4,2	+6,2	+5,2	+4,4	+3,3
<b>Abril</b>	+2,9	+2,9	+7,6	+7,6	-1,1	-1,1
<b>Maiο</b>	+7,5	+7,5	+1,9	+1,9	+12,7	+12,7
<b>Junho</b>	+1,5	-0,5	+0,8	-1,2	+2,1	+0,1
<b>Julho</b>	+6,6	+8,8	+7,1	+9,3	+6,2	+8,4
<b>Agosto</b>	+1,4	-0,6	+0,6	-1,4	+2,1	+0,1
<b>Setembro</b>	-4,2	-3,3	-3,9	-3,0	-4,4	-3,5
<b>Outubro</b>	+9,7	+9,7	+8,9	+8,9	+10,4	+10,4
<b>Novembro</b>	+12,8	+12,8	+14,0	+14,0	+11,8	+11,8
<b>Dezembro</b>	+75,7	+75,7	+74,5	+74,5	+76,8	+76,8

FONTE: TERMÔMETRO DE VENDAS (CDL-Rio)  
 VN: Variação Nominal  
 VR: Variação Real

# Barômetro de Vendas

## Desempenho das Vendas por Categorias :

### Ramo Mole 2011

---

MESES	Ramo Mole		Vendas à Vista		Vendas a Prazo	
	V.N.	V.R.	V.N.	V.R.	V.N.	V.R.
<b>Janeiro</b>	-63,5	-63,8	-58,8	-59,2	-67,3	-67,6
<b>Fevereiro</b>	-5,3	-6,2	-8,3	-9,2	-2,2	-3,1
<b>Março</b>	+4,9	+3,9	+9,6	+8,5	+0,5	-0,5
<b>Abril</b>	+33,7	+33,7	+34,0	+31,0	+36,6	+36,6
<b>Maió</b>	+5,7	+5,7	+1,6	+1,6	+9,8	+9,8
<b>Junho</b>	+8,6	+6,5	+5,2	+3,2	+11,8	+9,6
<b>Julho</b>	+0,0	+2,1	+2,0	+4,0	-1,7	+0,3
<b>Agosto</b>	-5,6	-7,4	-5,1	-7,0	-6,0	-7,8
<b>Setembro</b>	-9,8	-8,9	-7,7	-6,7	-11,8	-10,9
<b>Outubro</b>	+12,8	+12,8	+13,7	+13,7	+11,9	+11,9
<b>Novembro</b>	+1,7	+1,7	+6,4	+6,4	-2,7	-2,7
<b>Dezembro</b>	+131,6	+131,6	+113,4	-113,4	+150,5	+150,5

FORTE: TERMÔMETRO DE VENDAS (CDL-Rio)

VN: Variação Nominal

VR: Variação Real

# Barômetro de Vendas

## Desempenho das Vendas por Categorias :

### Ramo Duro 2011

---

MESES	Ramo Duro		Vendas à Vista		Vendas a Prazo	
	V.N.	V.R.	V.N.	V.R.	V.N.	V.R.
<b>Janeiro</b>	-36,1	-36,8	-38,6	-39,2	-34,2	-34,8
<b>Fevereiro</b>	-21,1	-21,9	-18,3	-19,1	-23,2	-23,9
<b>Março</b>	+5,3	+4,3	+5,1	+4,0	+5,5	+4,5
<b>Abril</b>	-6,9	-6,9	-1,0	-1,0	-11,7	-11,7
<b>Mai</b>	+8,1	+8,1	+2,0	+2,0	+13,6	+13,6
<b>Junho</b>	-1,0	-2,9	-1,0	-2,9	-1,0	-3,0
<b>Julho</b>	+9,1	+11,4	+9,2	+11,4	+9,1	+11,3
<b>Agosto</b>	+3,9	+1,9	+2,8	+0,8	+4,8	+2,8
<b>Setembro</b>	-2,4	-1,4	-2,6	-1,6	-2,2	-1,3
<b>Outubro</b>	+8,8	+8,8	+7,3	+7,3	+9,9	+9,9
<b>Novembro</b>	+16,3	+16,3	+16,6	+16,6	+16,0	+16,0
<b>Dezembro</b>	+60,4	+60,4	+62,0	+62,0	+59,2	+59,2

FORNTE: TERMÔMETRO DE VENDAS (CDL-Rio)

VN: Variação Nominal

VR: Variação Real

# Barômetro de Vendas

## Desempenho das Vendas por Categorias 2011

### Ramo Mole – Confecções e Moda Infantil

MESES	Média Global		Vendas à Vista		Vendas a Prazo	
	V.N.	V.R.	V.N.	V.R.	V.N.	V.R.
<b>Janeiro</b>	-64,3	-64,6	-59,2	-59,6	-68,4	-68,7
<b>Fevereiro</b>	-6,5	-7,4	-10,1	-11,0	-2,7	-3,6
<b>Março</b>	+4,3	+3,2	+7,3	+6,2	+1,4	+0,4
<b>Abril</b>	+38,4	+38,4	+37,5	+37,5	+39,4	+39,4
<b>Maió</b>	+4,7	+4,7	+0,6	+0,6	+8,9	+8,9
<b>Junho</b>	+8,7	+6,6	+4,9	+2,8	+12,4	+10,2
<b>Julho</b>	-0,1	+2,0	+2,1	+4,2	-1,9	+0,1
<b>Agosto</b>	-6,2	-8,0	-5,7	-7,5	-6,6	-8,4
<b>Setembro</b>	-10,4	-9,5	-8,8	-7,9	-11,9	-11,0
<b>Outubro</b>	+15,4	+15,4	+14,7	+14,7	+16,1	+16,1
<b>Novembro</b>	+1,4	+1,4	+6,2	+6,2	-3,2	-3,2
<b>Dezembro</b>	+138,8	+138,8	+119,0	+119,0	+159,2	+159,2

FORTE: TERMÔMETRO DE VENDAS (CDL-Rio)

VN: Variação Nominal

VR: Variação Real



# Barômetro de Vendas

## Desempenho das Vendas por Categorias 2011

### Ramo Mole – Calçados

MESES	Média Global		Vendas à Vista		Vendas a Prazo	
	V.N.	V.R.	V.N.	V.R.	V.N.	V.R.
<b>Janeiro</b>	-29,5	-30,2	-17,2	-18,0	-30,6	-31,3
<b>Fevereiro</b>	-10,8	-11,7	+1,4	+0,4	-12,2	-13,1
<b>Março</b>	-9,4	-10,3	-21,4	-22,1	-7,9	-8,8
<b>Abril</b>	-14,6	-14,6	+2,9	+2,9	-16,5	-16,5
<b>Mai</b>	+14,8	+14,8	+23,7	+23,7	+13,6	+13,6
<b>Junho</b>	-2,4	-4,3	-7,3	-9,1	-1,8	-3,7
<b>Julho</b>	+3,6	+5,8	-26,2	-24,6	+6,7	+8,9
<b>Agosto</b>	+1,9	-0,1	+12,6	+10,3	+1,1	-0,9
<b>Setembro</b>	-11,3	-10,4	+31,5	+32,8	-14,7	-13,9
<b>Outubro</b>	-7,3	-7,3	-8,0	-8,0	-7,2	-7,2
<b>Novembro</b>	-7,8	-7,8	+21,2	+21,2	-11,3	-11,3
<b>Dezembro</b>	+111,4	+111,4	+26,9	+26,9	+125,5	+125,5

FORNTE: TERMÔMETRO DE VENDAS (CDL-Rio)

VN: Variação Nominal

VR: Variação Real

# Barômetro de Vendas

## Desempenho das Vendas por Categorias 2011

### Ramo Mole – Tecidos

MESES	Média Global		Vendas à Vista		Vendas a Prazo	
	V.N.	V.R.	V.N.	V.R.	V.N.	V.R.
<b>Janeiro</b>	-41,1	-41,7	-48,9	-49,4	-24,6	-25,4
<b>Fevereiro</b>	+31,9	+30,6	+35,2	+33,9	+27,1	+25,9
<b>Março</b>	+23,2	+21,9	+48,7	+47,2	-15,4	-16,2
<b>Abril</b>	-32,1	-32,1	-44,1	-44,1	-0,3	-0,3
<b>Mai</b>	+28,9	+28,9	+22,6	+22,6	+38,2	+38,2
<b>Junho</b>	+9,0	+6,9	+12,5	+10,3	+4,4	+2,4
<b>Julho</b>	+0,9	+2,9	+1,0	+3,0	+0,7	+2,8
<b>Agosto</b>	+5,0	+3,0	+4,8	+2,7	+5,4	+3,3
<b>Setembro</b>	+2,0	+3,0	+8,8	+9,9	-7,6	-6,7
<b>Outubro</b>	-19,4	-19,4	+0,5	+0,5	-37,5	-37,5
<b>Novembro</b>	+10,9	+10,9	+10,1	+10,1	+12,0	+12,0
<b>Dezembro</b>	+7,0	+7,0	+30,0	+30,0	-26,3	-26,3

FORNTE: TERMÔMETRO DE VENDAS (CDL-Rio)

VN: Variação Nominal

VR: Variação Real

# Barômetro de Vendas

## Desempenho das Vendas por Categorias 2011

### Ramo Duro – Eletrodomésticos

---

MESES	Média Global		Vendas à Vista		Vendas a Prazo	
	V.N.	V.R.	V.N.	V.R.	V.N.	V.R.
<b>Janeiro</b>	-36,3	-36,9	-38,9	-39,6	-34,1	-34,8
<b>Fevereiro</b>	-21,5	-22,3	-18,8	-19,6	-23,5	-24,3
<b>Março</b>	+5,5	+4,4	+5,2	+4,2	+5,6	+4,6
<b>Abril</b>	-7,4	-7,4	-1,5	-1,5	-12,2	-12,2
<b>Mai</b>	+7,9	+7,9	+1,5	+1,5	+13,5	+13,5
<b>Junho</b>	-0,5	-2,4	-0,5	-2,4	-0,5	-2,4
<b>Julho</b>	+8,6	+10,8	+8,5	+10,7	+8,7	+10,9
<b>Agosto</b>	+3,7	+1,7	+2,6	+0,6	+4,6	+2,6
<b>Setembro</b>	-1,8	-0,8	-1,9	-0,9	-1,8	-0,8
<b>Outubro</b>	+8,4	+8,4	+6,7	+6,7	+9,7	+9,7
<b>Novembro</b>	+17,1	+17,1	+17,8	+17,8	+16,6	+16,6
<b>Dezembro</b>	+61,4	+61,4	+63,8	+63,8	+59,5	+59,5

FORNTE: TERMÔMETRO DE VENDAS (CDL-Rio)

VN: Variação Nominal

VR: Variação Real

# Barômetro de Vendas

## Desempenho das Vendas por Categorias 2011

### Ramo Duro – Móveis

---

MESES	Média Global		Vendas à Vista		Vendas a Prazo	
	V.N.	V.R.	V.N.	V.R.	V.N.	V.R.
<b>Janeiro</b>	-11,5	-12,3	+29,3	+28,0	-39,9	-40,5
<b>Fevereiro</b>	+0,4	-0,6	+0,3	-0,7	+0,6	-0,4
<b>Março</b>	-6,4	-7,3	-6,5	-7,4	-6,2	-7,1
<b>Abril</b>	+20,4	+20,4	+20,6	+20,6	+20,1	+20,1
<b>Maiο</b>	+10,5	+10,5	+10,5	+10,5	+10,5	+10,5
<b>Junho</b>	-7,1	-9,0	-5,7	-7,5	-9,3	-11,1
<b>Julho</b>	+41,1	+44,0	+39,0	+41,8	+44,5	+47,5
<b>Agosto</b>	+2,1	+0,1	+1,2	-0,8	+3,4	+1,4
<b>Setembro</b>	-19,1	-18,3	-18,4	-17,5	-20,1	-19,3
<b>Outubro</b>	+29,7	+29,7	+30,8	+30,8	+28,1	+28,1
<b>Novembro</b>	-19,0	-19,0	-19,7	-19,7	-18,0	-18,0
<b>Dezembro</b>	+6,3	+6,3	-26,9	-26,9	+56,2	+56,2

FORNTE: TERMÔMETRO DE VENDAS (CDL-Rio)

VN: Variação Nominal

VR: Variação Real

# Barômetro de Vendas

## Desempenho das Vendas por Categorias 2011

### Ramo Duro – Jóias

MESES	Média Global		Vendas à Vista		Vendas a Prazo	
	V.N.	V.R.	V.N.	V.R.	V.N.	V.R.
<b>Janeiro</b>	-77,3	-77,5	-76,0	-76,2	-79,0	-79,2
<b>Fevereiro</b>	+59,5	+57,9	+58,9	+57,4	+60,3	+58,7
<b>Março</b>	+22,6	+21,4	+24,6	+23,4	+19,5	+18,3
<b>Abril</b>	-3,1	-3,1	-4,7	-4,7	-0,6	-0,6
<b>Mai</b>	+35,1	+35,1	+36,8	+36,8	+32,5	+32,5
<b>Junho</b>	-15,6	-17,2	-15,6	-17,2	-15,5	-17,2
<b>Julho</b>	-3,8	-1,9	-5,0	-3,1	-2,0	+0,0
<b>Agosto</b>	+12,4	+10,2	+13,9	+11,7	+10,2	+8,0
<b>Setembro</b>	-14,1	-13,3	-14,2	-13,3	-14,0	-13,1
<b>Outubro</b>	+13,2	+13,2	+11,8	+11,8	+15,3	+15,3
<b>Novembro</b>	+19,0	+19,0	+14,6	+14,6	+26,2	+26,2
<b>Dezembro</b>	+82,4	+82,4	+82,4	+82,4	+82,3	+82,3

FORNTE: TERMÔMETRO DE VENDAS (CDL-Rio)

VN: Variação Nominal

VR: Variação Real

# Barômetro de Vendas

## Desempenho das Vendas por Categorias 2011

### Ramo Duro – Óticas

---

MESES	Média Global		Vendas à Vista		Vendas a Prazo	
	V.N.	V.R.	V.N.	V.R.	V.N.	V.R.
<b>Janeiro</b>	-2,4	-3,3	-9,8	-10,7	+3,2	+2,2
<b>Fevereiro</b>	-17,7	-18,5	-17,0	-17,9	-18,1	-18,9
<b>Março</b>	+0,9	-0,2	-0,9	-1,9	+2,0	+1,0
<b>Abril</b>	+7,2	+7,2	+7,9	+7,9	+6,7	+6,7
<b>Mai</b>	+20,4	+20,4	+16,1	+16,1	+23,2	+23,2
<b>Junho</b>	-31,0	-32,4	-30,5	-31,8	-31,4	-32,7
<b>Julho</b>	+16,2	+18,5	+20,2	+22,7	+13,6	+16,0
<b>Agosto</b>	+27,3	+24,8	+28,1	+25,6	+26,7	+24,2
<b>Setembro</b>	-21,5	-20,7	-24,3	-23,5	-19,7	-18,9
<b>Outubro</b>	+17,0	+17,0	+18,2	+18,2	+16,2	+16,2
<b>Novembro</b>	-3,2	-3,2	-1,9	-1,9	-4,0	-4,0
<b>Dezembro</b>	+13,2	+13,2	+20,4	+20,4	+8,5	+8,5

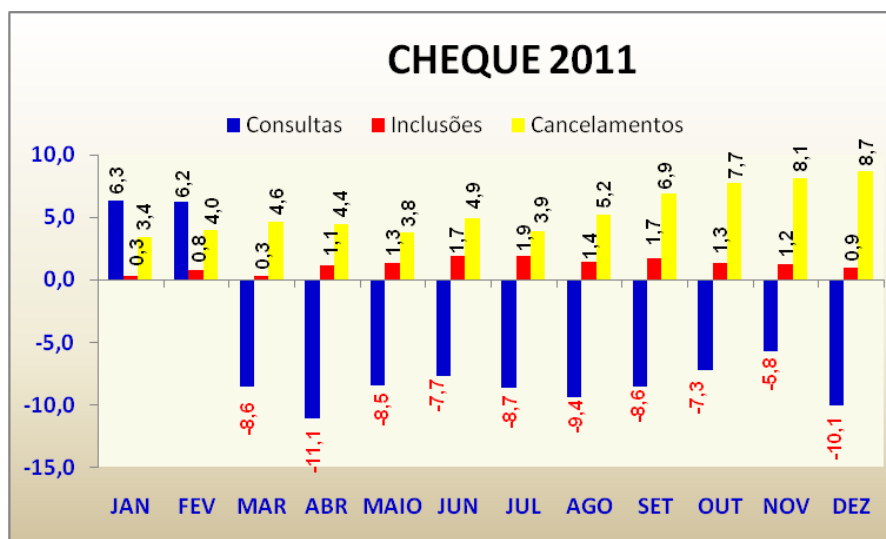
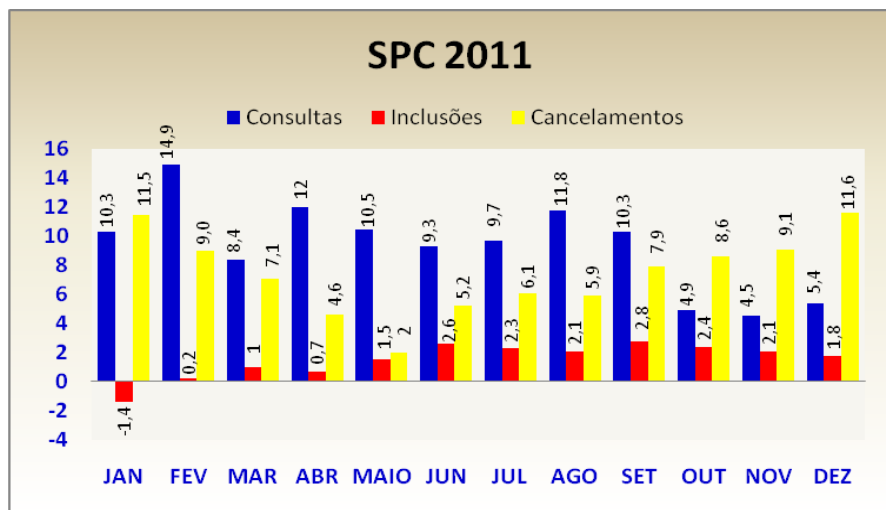
FORNTE: TERMÔMETRO DE VENDAS (CDL-Rio)

VN: Variação Nominal

VR: Variação Real

# Gráficos do Movimento do Serviço de Proteção ao Crédito e Cheques

## Ano de 2011



## **Movimento do Serviço de Proteção ao Crédito Ano de 2011**

---

<b>Movimento do Serviço de Proteção ao Crédito %</b>			
<b>MESES</b>	<b>CONSULTAS</b>	<b>NOVAS INCLUSÕES</b>	<b>DIVIDAS QUITADAS</b>
<b>Janeiro</b>	+10,3	-1,4	+11,5
<b>Fevereiro</b>	+14,9	+0,2	+9,0
<b>Março</b>	+8,4	+1,0	+7,1
<b>Abril</b>	+12,0	+0,7	+4,6
<b>Maiο</b>	+10,5	+1,5	+2,0
<b>Junho</b>	+9,3	+2,6	+5,2
<b>Julho</b>	+9,7	+2,3	+6,1
<b>Agosto</b>	+11,8	+2,1	+5,9
<b>Setembro</b>	+10,3	+2,8	+7,9
<b>Outubro</b>	+4,9	+2,4	+8,6
<b>Novembro</b>	+4,5	+2,1	+9,1
<b>Dezembro</b>	+5,4	+1,8	+11,6

FONTES: CDL-Rio



# **Movimento do Cheques**

## **Serviço de Proteção ao Uso de Cheque**

### **Ano de 2011**

---

<b>Movimento de Cheques %</b>			
<b>MESES</b>	<b>CONSULTAS</b>	<b>NOVAS INCLUSÕES</b>	<b>DIVIDAS QUITADAS</b>
<b>Janeiro</b>	+6,3	+0,3	+3,4
<b>Fevereiro</b>	+6,2	+0,8	+4,0
<b>Março</b>	-8,6	+0,3	+4,6
<b>Abril</b>	-11,1	+1,1	+4,4
<b>Maiο</b>	-8,5	+1,3	+3,8
<b>Junho</b>	-7,7	+1,9	+4,9
<b>Julho</b>	-8,7	+1,9	+3,9
<b>Agosto</b>	-9,4	+1,4	+5,2
<b>Setembro</b>	-8,6	+1,7	+6,9
<b>Outubro</b>	-7,3	+1,3	+7,7
<b>Novembro</b>	-5,8	+1,2	+8,1
<b>Dezembro</b>	-10,1	+0,9	+8,7

FORTE: CDL-Rio

## **Expediente**

---

Publicação: **Clube de Diretores Lojistas do Rio de Janeiro**

Presidente: **Aldo Carlos M. Gonçalves**

Vice-Presidente: Luiz Antônio Alves Corrêa

Diretores: Szol Mendel Goldberg  
Carlos Alberto Pereira de Sequeiros  
Ricardo Beildeck  
João Batista Magalhães

Superintendentes: Ubaldo Pompeu  
Abraão Flanzboym

Coordenação e Revisão:  
Barbara M. Santiago da Silva

Pesquisa: Barbara M. Santiago da Silva  
Isabel dos Santos

Impressão e Arte : Márcia Rodrigues

Prestação de Serviço:

- Serviço de Proteção ao Crédito
- Cheque
- Sistema Integrado de Anotações Comerciais
- Serviço de Recuperação ao Crédito
- Informática
- Departamento Jurídico

---

**Distribuição Gratuita CDL-Rio**  
**Editado pelo Serviço de Divulgação do Centro de Estudos**  
**CDL-Rio**  
**Telefone (21) 2506-1234 e 2506-1254**  
**email: estudos@cldrio.com.br**

---

## Utilize Nossos Serviços

- **SERVIÇO DE PROTEÇÃO AO CRÉDITO**  
Informações de Serviço de Proteção ao Crédito Nacional
- **LIGCHEQUE**  
Garanta sua Lucratividade com apenas uma informação
- **SIAC**  
Dados cadastrais de Pessoa Física e Pessoa Jurídica obtidas na Junta Comercial, Cartórios e outros.
- **OK**  
Serviço Nacional de Conferência de Endereço através do número telefônico
- **SOB MEDIDA**  
Desenvolver soluções para atender suas necessidades de negócios
- **SRC – Serviço de Recuperação ao Crédito**  
Um avanço sobre os tradicionais serviços de cobrança
- **RENAVAM**  
Informações sobre alienação, multas, alerta de roubo / furto

---

**CDL-RIO: Maiores Informações: (21) 2506-1200 ou pelo site: [www.cdlrio.com.br](http://www.cdlrio.com.br)**

---

- **IVAR – Instituto do Varejo**  
Centro de Treinamento para o aprimoramento de sua equipe  
Visite nosso site: [www.univar-rj.com.br](http://www.univar-rj.com.br) ou pelo telefone: (21) 2506-1260
- **Ivar Contact Center**  
Sua mais nova opção em soluções de Relacionamento, Comunicação Unificada e Tecnologia da Informação  
Visite nosso site: [www.ivarcontactcenter.com.br](http://www.ivarcontactcenter.com.br) ou pelo telefone: (21) 2506-1287